

## OBEC ČINĚVES

Činěves 250, 289 01 Dymokury

tel.: 325 635 113, e-mail: [ou@cineves.cz](mailto:ou@cineves.cz), ID datové schránky: 8g6aw4t

---

Obec Činěves vyhlašuje výběrové řízení dle Obecní směrnice č. 3/2016 **O ZADÁVÁNÍ VEŘEJNÝCH ZAKÁZEK MALÉHO ROZSAHU** (Upravuje postup a rozhodování při zadávání veřejných zakázek malého rozsahu ve smyslu § 2 písm. c) a 18 odst. 5 zákona č. 137/2006 Sb., o veřejných zakázkách) **na akci:**

### **„Zhotovení základových desek pro chatičky u Zásadníka“**

#### **1. Identifikační údaje zadavatele**

Zadavatel: Obec Činěves

Sídlo: Činěves 250

Adresa: Činěves 250, 289 01

IČO: 00239046

DIČ: CZ00239046

Zastoupená osobou: Ing. Zuzana Bittmanová

Kontaktní osoba: Ing. Zuzana Bittmanová

Telefon: 724 181 708

E-mail: [ou@cineves.cz](mailto:ou@cineves.cz)

#### **2. Informace o předmětu zakázky**

Předmětem zakázky je zhotovení 3 ks základových desek o rozměru 4,5 x 3 m, do hloubky cca 50 - 75 cm, v závislosti na podkladovém materiálu, umístění je v lokalitě Zásadník. Jedná se o srubové chatky z finského smrku (33mm) o rozměrech 3,0x3,0 m + terasa 1,5 m.

#### **3. Nabídka bude zpracována v následujícím členění**

- a) Základní údaje o uchazeči včetně doložení příslušných dokladů (podnikání v oboru – prostou kopii výpisu z obchodního nebo živnostenského rejstříku ne starší 90 dní)
- b) Výše nabídkové ceny včetně DPH. Celková cena bude jako cena nejvýše přípustná, platná po celou dobu plnění. Cena bude obsahovat ocenění všech prací a dodávek vyplývajících ze zadání veřejné zakázky. V ceně budou zahrnuty veškeré práce a činnosti nutné ke splnění zakázky.
- c) Doba plnění zakázky, délka záruky za jakost a záruční podmínky.

#### **1. Lhůta pro podání nabídek, adresa doručení nabídky**

Nabídky na zakázku lze podat poštou či osobně do **7.4.2021 do 12 hod .**

Na nepoškozenou obálku uveďte označení: Výběrové řízení - „Zhotovení základových desek pro chatičky u Zásadníka“, NEOTVÍRAT, dále uveďte adresu uchazeče.

Adresa doručení: Obec Činěves, Činěves 250, 289 01.

#### **2. Termín zahájení, ukončení a místo plnění zakázky**

Předpokládaný termín zahájení: duben 2021

Termín ukončení: duben/květen 2021 (ukončením díla se rozumí předání díla zadavateli)  
Místo plnění zakázky: Obec Činěves

### 3. Způsob hodnocení

#### 1. Cena

Hodnocení zakázek bude neveřejné.

#### 1. Platební podmínky

Cena za zakázku bude uhrazena až po předání díla a to bez vad a nedodělků.  
Zálohy nebudou poskytovány.

#### 2. Další podmínky

Nedostatečná informovanost, mylné chápání této výzvy, chybně navržená nabídková cena apod. neopravňuje uchazeče požadovat dodatečnou úhradu nákladů nebo zvýšení ceny.

Zadavatel si vyhrazuje právo na změnu, doplnění nebo upřesnění podmínek výzvy, právo odmítnout všechny nabídky nebo výzvu zrušit bez udání důvodů. Zadavatel má právo měnit rozsah díla. Nabídku podává uchazeč bezplatně.

Ze soutěže budou vyloučeny nabídky, které došly po termínu pro odevzdání nabídek, a nabídky, které nesplňují podmínky výzvy.

V Činěvsi dne 22.3.2021



Ing. Zuzana Bittmanová  
Starostka



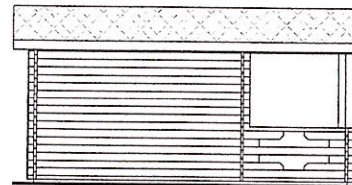
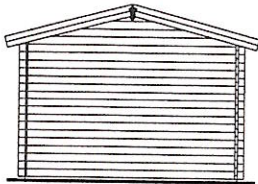
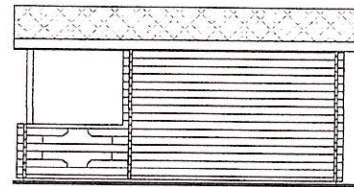
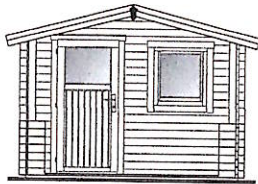
Mgr. Zuzana Sýkorová  
Místostarostka

Příloha :  
Půdorys chatiček  
Katastrální mapa





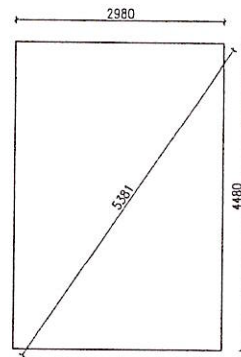
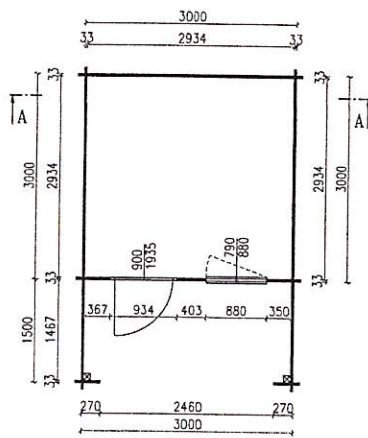
# ZÁSDNÍK



SEKVENČNÝ PROJEKTANT	VYKRESLOVAL J.FRIDEL	KRESLIL J.FRIDEL	KONTROLOVAL	<b>KELIWOOD</b>	
STAVEBNÍK ZÁSDNÍK				OBJEDNÁVKA	P20-101
AKCE				DATA	26.10.2020
EKO 3030 + TER. 1,5				FORMÁT	A3
MĚŘÍTKO 1:50	POHLEDY			JEDNOTKY	ČÍSLO VÝKRESU
				MM	EP 03

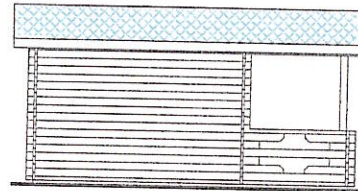
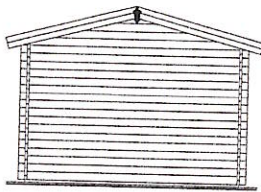
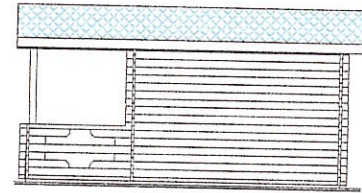
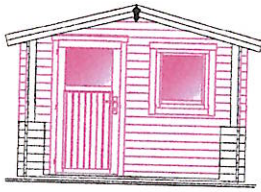


# ZÁSADNÍK



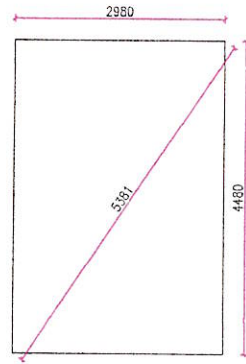
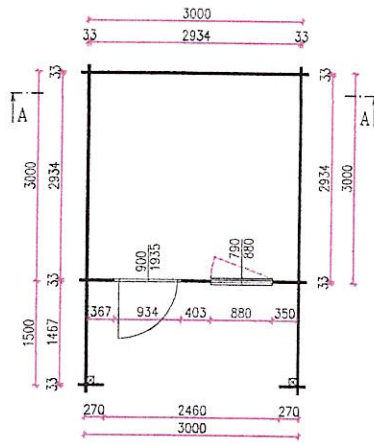
ZODPOVĚDNÝ PROJEKTANT	VYPRACOVAN J.FRIDEL	KRISKA J.FRIDEL	KONTROLOVAN	<b>KELIWOOD</b>	
STAVEBNÍK ZÁSADNÍK				OBJEDNÁVKA	P20-101
AKCE				DATA	26.10.2020
MĚŘÍTKO 1:50	EKO 3030 + TER. 1,5 ZÁKLADOVÁ DESKA PŮDORYS			FORMÁT	A3
				JEDNOTKY	ČÍSLO VÝKRESU EP 01.

# ZÁŠADNÍK



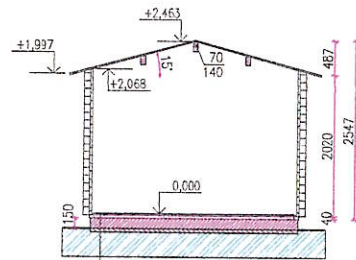
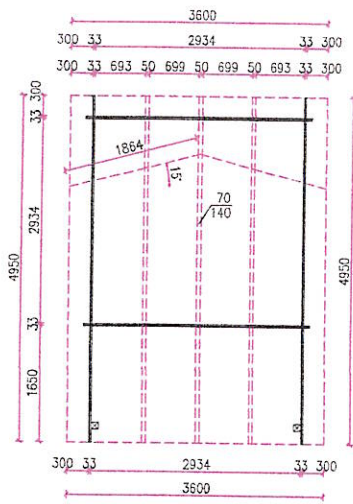
ZAPRÁVĚNÍ PROJEKTANT	VYPRÁVĚNÍ J. FRYDĚL	KRESLA J. FRYDĚL	KONTROLA	<b>KELIWOOD</b>	
STAVEBNÍK ZÁŠADNÍK				OBJEDNÁVKA	P20-101
AKCE MĚŠTKO 1:50				EXK. 3030 + TER. 1,5	POHLEDY
				DATA	26.10.2020
				FORMÁT	A3
				ŠEDNOSTKY	ČÍSLO VÝKRESU EP 03.

# ZÁSADNÍK



ZODPOVĚDNÝ PROJEKTANT	VYPRACOVAN J.FRYGIEL	KRESEL J.FRYGIEL	KONTROLOVAN	<b>KELIWOOD</b>	
STAVEBNÍK ZÁSADNÍK				OBJEDNÁVKA	P20-101
ARCE				DATUM	26.10.2020
MĚŘÍTKO 1:50	EKO 3030 + TER. 1,5 ZÁKLADOVÁ DESKA PŮDORYS			FORMÁT	A3
				JEDNOTKY	ČÍSLO VÝKRESU MM EP 01.

# ZÁRADNÍK

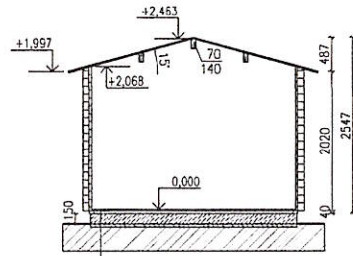
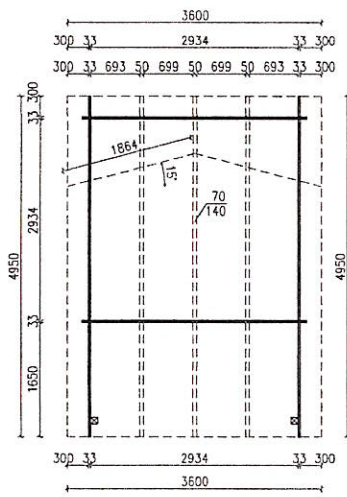


- PODLAHOVÉ DESKY 22,5 mm
- HYDROIZOLACE
- ZÁKLADOVÝ RAM (TEPELNÁ IZOLACE) 40 mm
- HYDROIZOLACE
- ZÁKLADOVÁ DESKA 150 mm – ARMABETON (BETON C 20/25 ; VÝŽIV. Q 257 A)
- BETONOVÁ MAZANINA 50 mm
- PŮDA

ZPRACOVATEL PROJEKTANT	VYPRACOVAN J.FRIVESEL	KSEBEL J.FRIVESEL	KONTROLOVAN	<b>KELIWOOD</b>
STAVEBNÍK ZÁRADNÍK				OBJEDNÁVKA P20-101
AKCE MĚŠTĚKO 1:50				EXEKUCE EKO 3030 + TER. 1,5
KROV ŘEZ A-A				FORMÁT A3
				JEDNOTKY MM
				ČÍSLO VÝKRESU EP 02.



# ZÁSADNÍK



- PODLAHOVÉ DESKY 22.5 mm
- HYDROIZOLACE
- ZÁKLADOVÝ RÁM (TEPELNÁ IZOLACE) 40 mm
- HYDROIZOLACE
- ZÁKLADOVÁ DESKA 150 mm – ARMABETON (BETON C 20/25; VÝZTUŽ Ø 257 A)
- BETONOVÁ MAZANINA 50 mm
- PŮDA

ZODPOVĚDNÝ PROJEKTANT	VYPRACOVANÝ J. FRYDĚL	KRÍČKA J. FRYDĚL	KONTROLOVAL	<b>KELIWOOD</b>	
STAVEBNÍK ZÁSADNÍK				OBJEDNÁVKA	P20-101
AKCE EKO 3030 + TER. 1.5				DATUM	26.10.2020
MĚŘITKO 1:50	KROV	ŘEZ A-A	JEDNOTKY	MM	ČÍSLO VÝKRESU EP 02