

projektant

Ing. arch. Ladislav Barát

atelier:

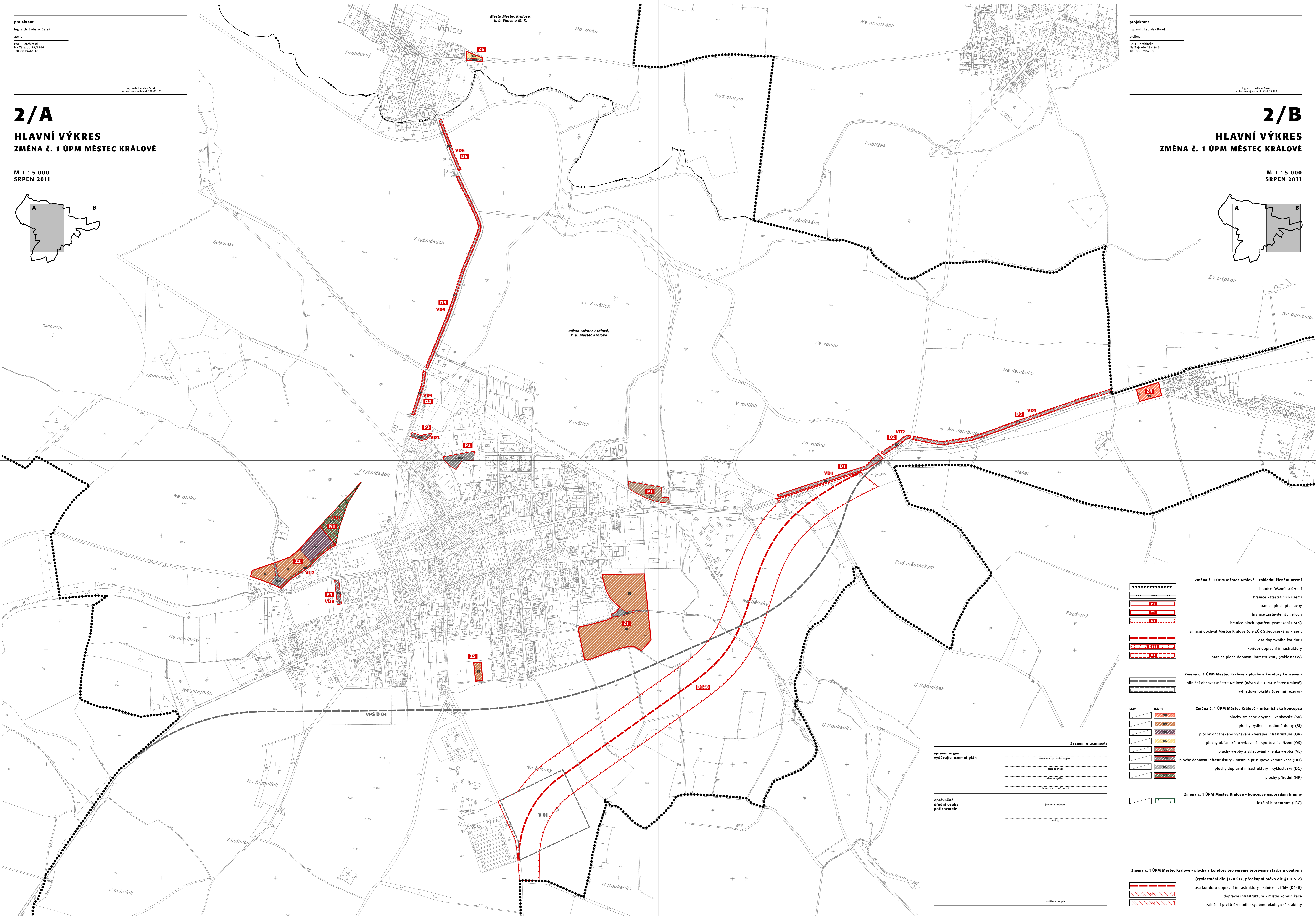
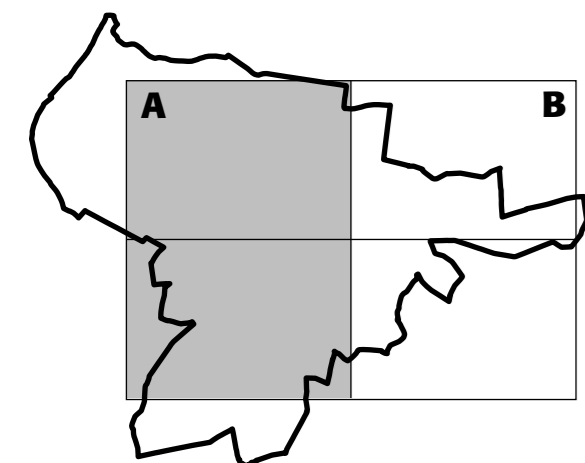
PAFF - architekti
Na Žitěnsku 18/1946
101 00 Praha 10

Ing. arch. Ladislav Barát
autorský architektní ČKA 03 123

2/A

HLAVNÍ VÝKRES ZMĚNA Č. 1 ÚPM MĚSTEC KRÁLOVÉ

M 1 : 5 000
SRPEN 2011



projektant

Ing. arch. Ladislav Barát

atelier:

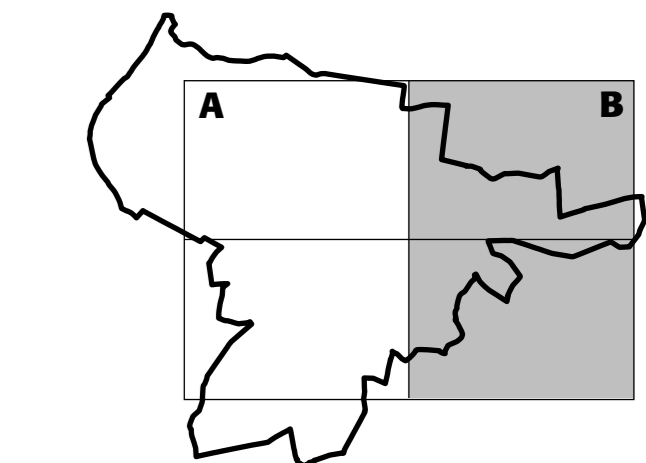
PAFF - architekti
Na Žitěnsku 18/1946
101 00 Praha 10

Ing. arch. Ladislav Barát
autorský architektní ČKA 03 123

2/B

HLAVNÍ VÝKRES ZMĚNA Č. 1 ÚPM MĚSTEC KRÁLOVÉ

M 1 : 5 000
SRPEN 2011



- Změna č. 1 ÚPM Městec Králové - základní členění území**
- hranice řešeného území
 - hranice katastrálních území
 - hranice ploch zastavby
 - hranice zastavitelných ploch
 - hranice ploch opatření (vymezení ÚSES)
- silniční obchvat Městec Králové (dle ŽÚR Středočeského kraje):**
- osa dopravního koridoru
 - koridor dopravní infrastruktury
 - hranice ploch dopravní infrastruktury (cyklostezky)

- Změna č. 1 ÚPM Městec Králové - plochy a koridory ke zrušení**
- silniční obchvat Městec Králové (návrh dle ÚPM Městec Králové)
 - výhledová lokalita (územní rezerva)

- Změna č. 1 ÚPM Městec Králové - urbanistická koncepce**
- plochy smíšené obytné - venkovské (SV)
 - plochy bydlení - rodinné domy (BI)
 - plochy občanského vybavení - veřejná infrastruktura (OV)
 - plochy občanského vybavení - sportovní zařízení (OS)
 - plochy výroby a skladování - lehká výroba (VL)
 - plochy dopravní infrastruktury - místní a přístupové komunikace (DM)
 - plochy dopravní infrastruktury - cyklostezky (DC)
 - plochy přírodní (NP)

- Změna č. 1 ÚPM Městec Králové - koncepce uspořádání krajiny**
- lokální biocentrum (LBC)

- Změna č. 1 ÚPM Městec Králové - plochy a koridory pro veřejně prospěšné stavby a opatření (vystavení dle §170 STZ, předkupní právo dle §101 STZ)**
- osa koridoru dopravní infrastruktury - silnice II. třídy (D148)
 - dopravní infrastruktura - místní komunikace
 - zařízení prvků územního systému ekologické stability

Záznam u účinnosti	
spřísnění územního plánu	veřejně u správních orgánů
oprávněná úřední osoba pořizovatele	datum vydání
	datum dalšího očištění
	zpracováno a přehledně
	kontrola
	datum a podpis