

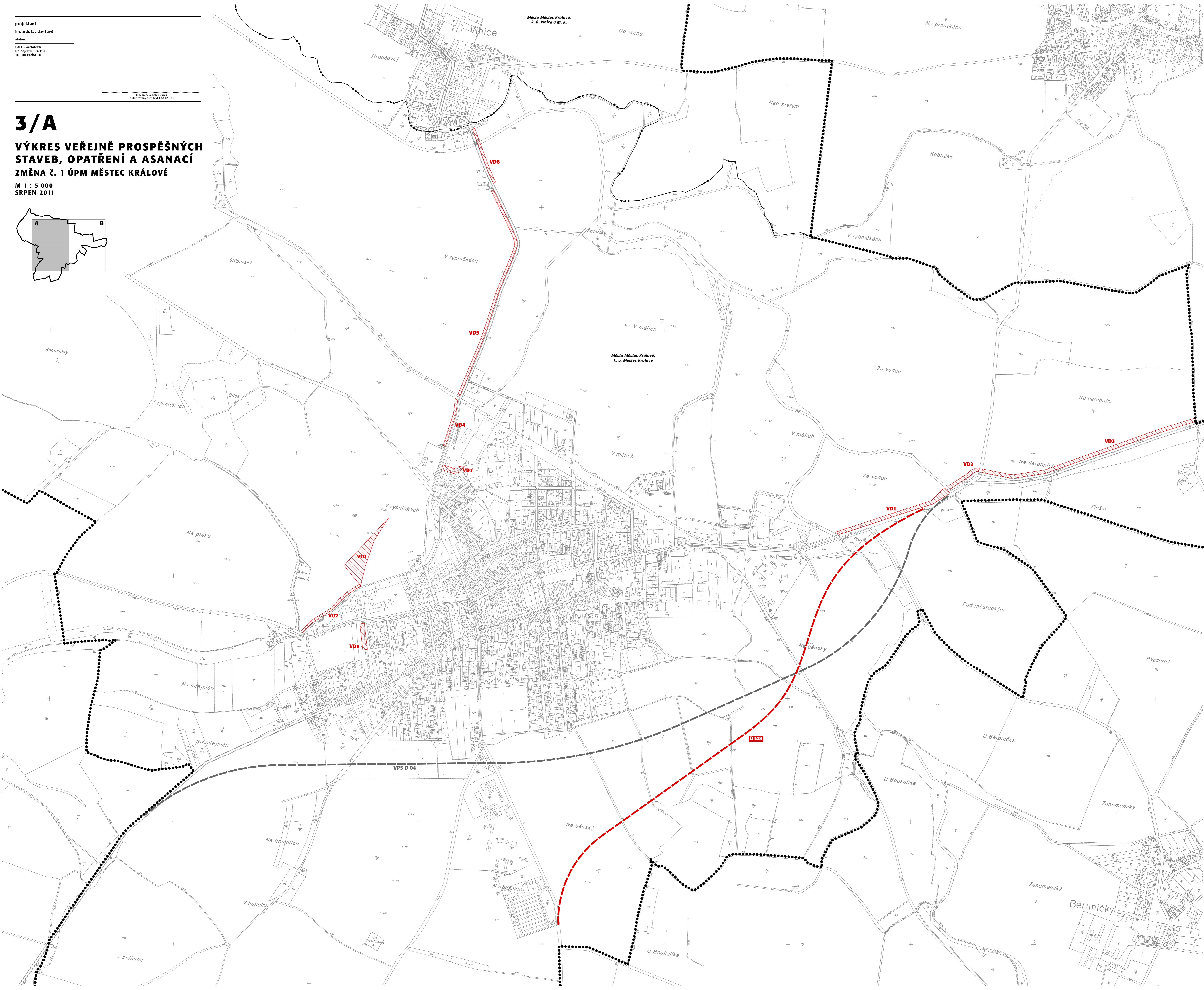
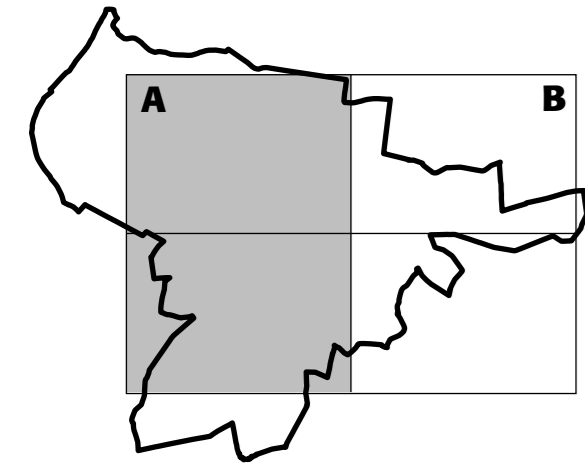
projektant
Ing. arch. Ladislav Baret
atelier:
PAFF - architekti
Na Zájezdu 18/1946
101 00 Praha 10

Ing. arch. Ladislav Baret
autorský architektní ČKA 03 123

3/A

VÝKRES VEŘEJNĚ PROSPĚŠNÝCH STAVEB, OPATŘENÍ A ASANACÍ ZMĚNA Č. 1 ÚPM MĚSTEC KRÁLOVÉ

M 1 : 5 000
SRPEN 2011



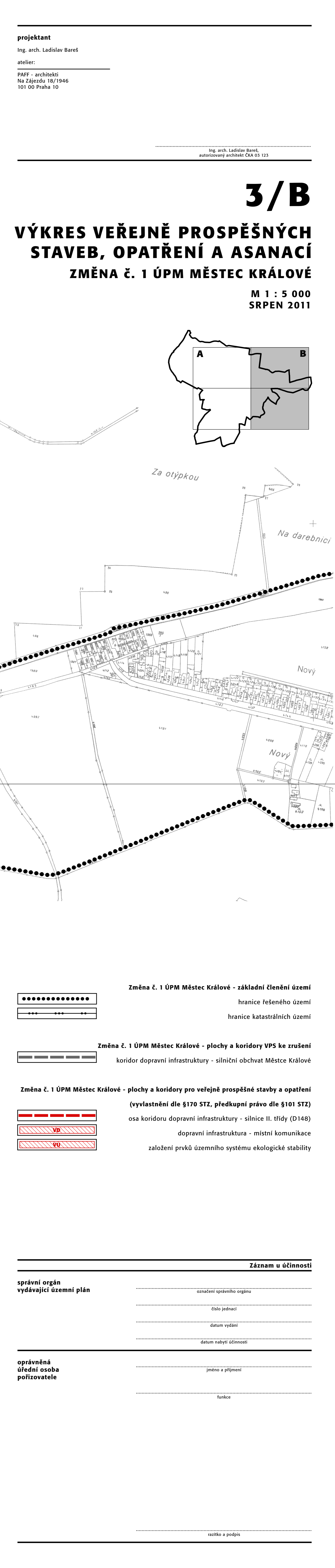
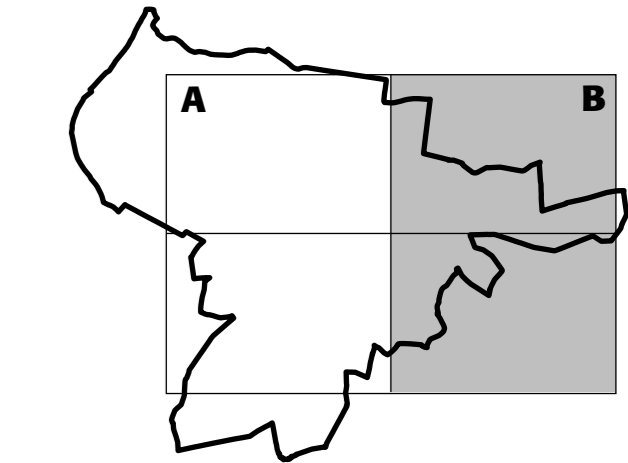
projektant
Ing. arch. Ladislav Baret
atelier:
PAFF - architekti
Na Zájezdu 18/1946
101 00 Praha 10

Ing. arch. Ladislav Baret
autorský architektní ČKA 03 123

3/B

VÝKRES VEŘEJNĚ PROSPĚŠNÝCH STAVEB, OPATŘENÍ A ASANACÍ ZMĚNA Č. 1 ÚPM MĚSTEC KRÁLOVÉ

M 1 : 5 000
SRPEN 2011



- Změna č. 1 ÚPM Městeck Králové - základní členění území
 - hranice řešeného území
 - hranice katastrálních území
- Změna č. 1 ÚPM Městeck Králové - plochy a koridory VPS ke zrušení
 - koridor dopravní infrastruktury - silniční obchvat Městeck Králové
- Změna č. 1 ÚPM Městeck Králové - plochy a koridory pro veřejně prospěšné stavby a opatření (vyhlášené dle §170 STZ, předkupní právo dle §101 STZ)
 - osa koridoru dopravní infrastruktury - silnice II. třídy (D148)
 - dopravní infrastruktura - místní komunikace
 - založení prvků územního systému ekologické stability

| Zájem u účinnosti | |
|--------------------------------------|-------|
| správní orgán vydávající územní plán | _____ |
| _____ | _____ |
| _____ | _____ |
| _____ | _____ |
| _____ | _____ |
| oprávněná úřední osoba pořizovatele | _____ |
| _____ | _____ |
| _____ | _____ |
| _____ | _____ |
| _____ | _____ |