

Obecní úřad Činěves
Činěves 250
289 01 Dymokury

ID datové schránky: 8g6aw4t

OBEC ČINĚVES	
Listinná příloha:	Doručeno dne:
počet příloh	20.11.2023 <i>SP/1</i>
počet listů příloh	
počet svazků příloh	
Nelistinná příloha:	Č. j.: ČIN <i>255/2023</i>
počet	Počet: <i>7</i>
druh	

V Brně 14.11. 2023

Žádost o povolení kácení dřevin rostoucích mimo les
podle zákona číslo 114/1992 Sb., o ochraně přírody a krajiny, v platném znění a
vyhlášky číslo 189/2013 Sb., v platném znění

Žadatel:

Název organizace: Ředitelství silnic a dálnic ČR, s.p.o.
IČ: 65993390
Adresa sídla: Na Pankráci 546/56, 140 00 Praha 4 – Nusle
V zastoupení: Ing. Tomáš Gross, Ph.D., ředitel ŘSD ČR Správy Praha

zastoupen na základě plné moci k vyřízení kácení společností:

Název společnosti: SAFE TREES, s.r.o.
IČ: 26935287
Adresa sídla: Hlinky 162/92, 603 00 Brno
ID datové schránky: yhvuyups
Kontakt: Renáta Zobalová, mobil: 730 520 588
e-mail: zobalova@safetrees.cz

Zdůvodnění kácení:

Na základě dendrologického posouzení předmětné dřeviny vykazují známky defektů s potenciálem ovlivnění provozní bezpečnosti na komunikacích ve správě Ředitelství silnic a dálnic ČR, Správa None. Specifikace jednotlivých dřevin uvedena viz níže (tab.):

Plocha	Číslo stromu	Číslo štítku	Taxon	Obvod kmene (cm)	Vitalita	Stabilita zlom	Zdravotní stav	Poznámka	Katastr. území	Číslo parcely
32 -- stromy (OSP Kutná Hora)	29149	190905	topol černý 'Italica'	103, 87, 75	zřetelně snižená	silně narušená	silně narušený	Tlaková vidlice. Infekce kosterního větvení. Bakteriální výtok.	Činěves	1440/2
32 -- stromy (OSP Kutná Hora)	29150	190906	topol černý 'Italica'	97, 81, 59	výborná až mírně snižená	silně narušená	silně narušený	Tlaková vidlice od báze.	Činěves	1440/2
32 -- stromy (OSP Kutná Hora)	29151	190907	topol černý 'Italica'	182, 81	zřetelně snižená	výrazně zhoršená	výrazně zhoršený	24.11.2022 Tlaková vidlice od báze. Velké řezné rány. Poškození báze kmene. Poškození kmene. Poškození kořenů.	Činěves	1440/2

Poznámka: Sloupec s názvem „Plocha“ značí lokalitu, na které se dřeviny nacházejí (nikoliv počet stromů), tzn. co jeden řádek = 1 strom. V případě uvedení více obvodů u jednoho stromu = vícekmene. Po přepočtu i podměrečných vícekmeneů v náhradní kmen = dřeviny jsou nadměrečné, tj. podléhají povolovacímu režimu.

56/2023/SČK/32

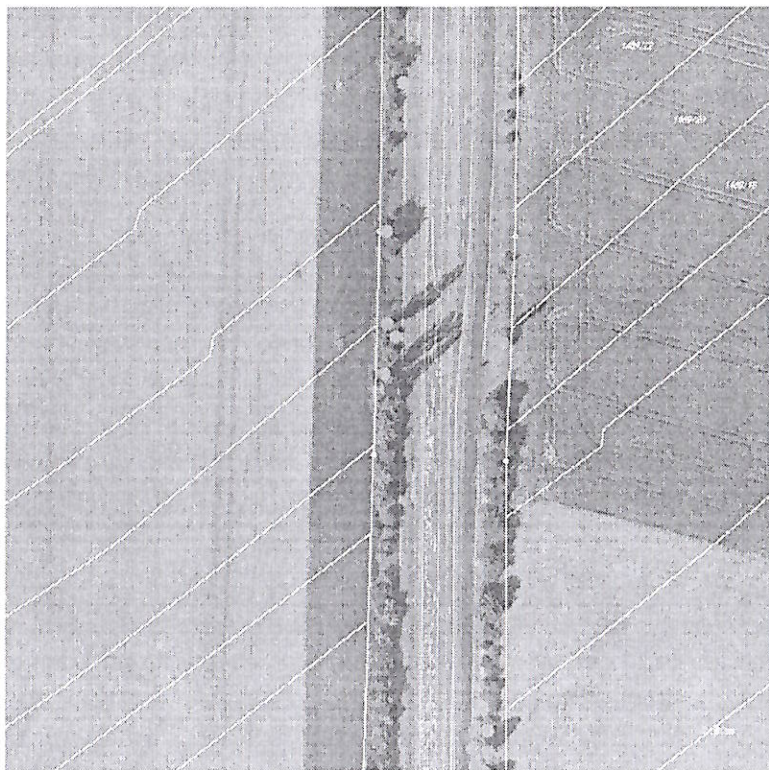
Kácení dřevin bude provedeno v období vegetačního klidu, tzn. od 1. listopadu do 31. března. Záměr byl posouzen dendrologem.

SAFE TREES

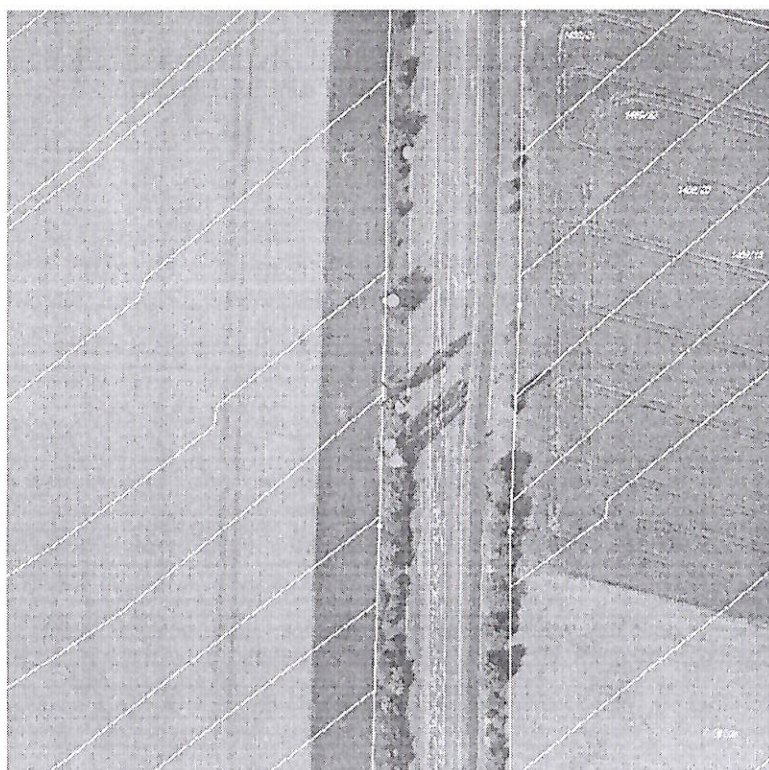
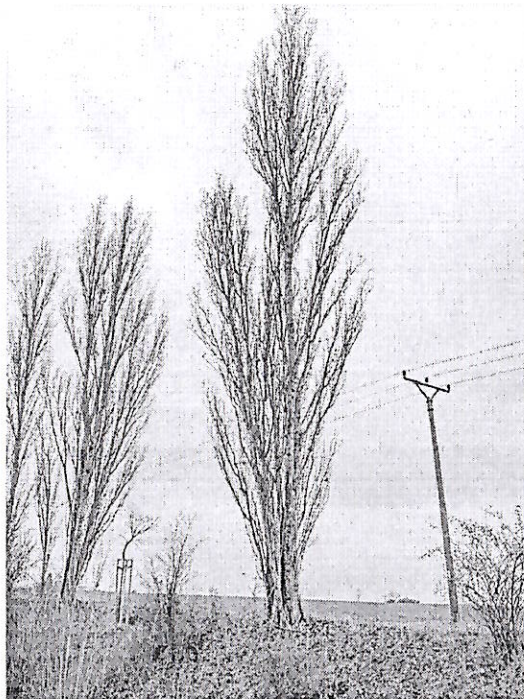
Přílohy:

1. fotografie stromu,
2. situační zakres,
3. informace o pozemku (katastr nemovitostí),
4. plná moc

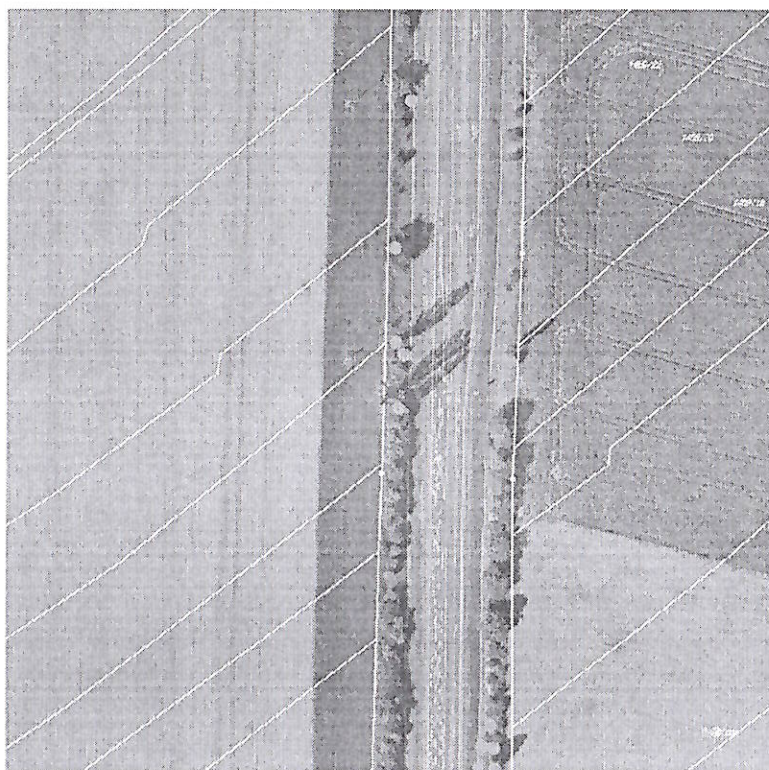
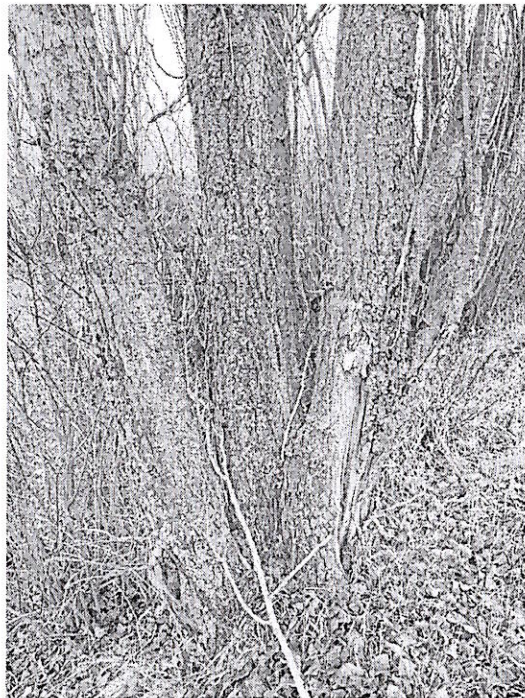
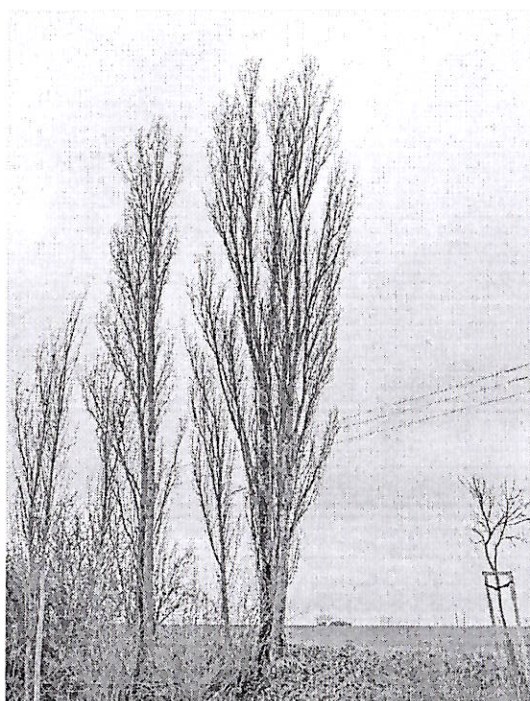
Strom č. 29149 v ploše 32 -- stromy (OSP Kutná Hora):



Strom č. 29150 v ploše 32 -- stromy (OSP Kutná Hora):

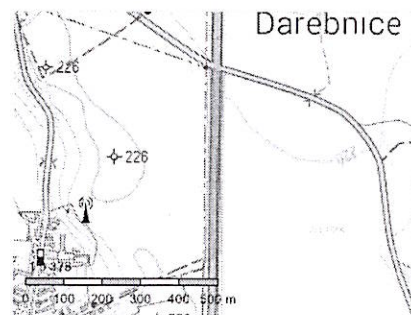


Strom č. 29151 v ploše 32 -- stromy (OSP Kutná Hora):



Informace o pozemku

Parcelní číslo:	1440/2
Obec:	Činěves [537080]
Katastrální území:	Činěves [623920]
Číslo LV:	1027
Výměra [m ²]:	18516
Typ parcely:	Parcela katastru nemovitostí
Mapový list:	KML
Určení výměry:	Graficky nebo v digitalizované mapě
Způsob využití:	silnice
Druh pozemku:	ostatní plocha



Vlastníci, jiní oprávnění

Vlastnické právo	Podíl
Česká republika	
Právní příslušnost hospodařit s majetkem státu	Podíl
Ředitelství silnic a dálnic ČR, Na Pankráci 546/56, Nusle, 14000 Praha 4	

Způsob ochrany nemovitostí

Nejsou evidovány žádné způsoby ochrany.

Seznam BPEJ

Parcela nemá evidované BPEJ.

Omezení vlastnického práva

Nejsou evidována žádná omezení.

Jiné zápisy

Typ
Zahájení exekuce - Ředitelství silnic a dálnic ČR
Změna výměr obnovou operátu

[↗](#) Řízem, v rámci kterých byl k nemovitosti zapsán cenový údaj

Nemovitost je v územním obvodu, kde státní správu katastru nemovitostí ČR vykonává [Katastrální úřad pro Středočeský kraj, Katastrální pracoviště Nymburk](#)

Zobrazené údaje mají informativní charakter. Platnost dat k 02.11.2023 14:00.



V Kolíně dne 13. 2. 2023
Č. j. RSD-146240/2022-4

PLNÁ MOC

udělená podle ust. §33, odst.1,2 písm.b) a odst.3 zákona č. 500/2004 Sb., správní řád, ve znění pozdějších předpisů, jakož i podle ust. § 441 zákona č. 89/2012 Sb., občanský zákoník, ve znění pozdějších předpisů

Ředitelství silnic a dálnic ČR, státní příspěvková organizace

se sídlem: Na Pankráci 546/56, 140 00 Praha 4 - Nusle

IČ: 65993390, DIČ: CZ 65993390

bankovní spojení: ČNB, č. ú. 20001-15937031/0710

zastoupeno: **Ing. Tomáš Gross, Ph.D.**, pověřen řízením Správy Praha, ŘSD ČR
(dále jen „Zmocnitel“)

zplnomocňuje tímto

společnost:

SAFE TREES, s.r.o.

se sídlem: Hlinky 162/92, 603 00 Brno

IČ: 26935287, DIČ: CZ 26935287

spisová značka: C 46404 vedená u Krajského soudu v Brně

bankovní spojení: č.ú.: 190993284/0300

zastoupenou: **Ing. Jaroslav Kolařík, Ph.D.** - jednatel společnosti

(dále jen „Zmocněnec“)

k zastupování Zmocnitele při právních jednáních souvisejících s výkonem inženýrské činnosti pro pěstební a bezpečnostní zásahy na silniční vegetaci a dalších nezbytných povolení na akci:

„Síť STC kraj - inženýrská činnost pro pěstební a bezpečnostní zásahy na silniční vegetaci“

v rámci smlouvy č. 04PU-001136

a to v níže uvedeném rozsahu oprávnění:

Zmocněnec je ve shora uvedené akci zmocněn k tomu, aby v souladu s příslušnými právními předpisy zastupoval Zmocnitele, zejména aby za něj podával žádosti o vydání souhlasu/rozhodnutí správních orgánů, podepisoval příslušné listiny, jako např. protokoly z jednání, zápisy o procesních úkonech, zápisy z jednání atd. Zmocněnec je oprávněn zastupovat Zmocnitele při ústních jednáních a místních šetřeních, přebírat veškeré doručované písemnosti, podávat stanoviska, návrhy, vyjádření, opravné prostředky, jakož i vzdávat se práva odvolání ve věcech tohoto zmocnění na základě předchozího souhlasu Zmocnitele.

Zmocněnec je oprávněn podávat žádosti pro řešení nařízené náhradní výsadby příslušnými orgány ochrany životního prostředí v rámci Rozhodnutí povolení kácení, předkládat důkazy a návrhy v rámci řízení, seznámit se s podklady pro vydání souhlasu, převzít souhlas orgánu příslušného souhlas vydat. Dále je oprávněn jednat jménem Zmocnitele v případném odvolacím řízení a činit v odvolacím řízení všechny procesní úkony, které správní řád umožňuje.

Zmocněnec je oprávněn zastupovat Zmocnitele při jednáních a v řízeních před všemi příslušnými orgány státní správy a samosprávy, dále je oprávněn jednat se všemi fyzickými i právnickými osobami.

Zmocněnec však není v žádném případě oprávněn bez předchozího výslovného Zmocnitelova souhlasu podepisovat jakékoliv smlouvy, dohody či jiné obdobné listiny.

Zmocněnec není touto plnou mocí oprávněn zavazovat Zmocnitele jakýmkoliv závazky s přímým finančním plněním nebo jinými finančními závazky, vyjma poplatků za správní řízení.

Tato plná moc platí do doby provedení činností souvisejících s uvedenou investiční akcí, nebo do doby jejího odvolání Zmocnitelem, nejdéle do 31. 12. 2023.

Statutární orgán Zmocněnce nemůže udělit plnou moc k vyřízení věci třetí straně, je však oprávněn pověřit jednotlivými úkony své zaměstnance.

Digitálně podepsal

ing. Tomáš Gross\

Ph.D.

Ředitelství silnic a dálnic ČR

16.02.2023 19:34:07

Zmocnitel

Ředitelství silnic a dálnic ČR

Ing. Tomáš Gross, Ph.D., pověřen řízením Správy Praha

Plnou moc přijímám v plném rozsahu:

Ing. Jaroslav

Kolařík, Ph.D.

Digitálně podepsal Ing.

Jaroslav Kolařík, Ph.D.

Datum: 2023.02.17

08:16:08 +01'00'

Zmocněnec

SAFE TREES, s.r.o.

Ing. Jaroslav Kolařík, Ph.D., jednatel společnosti

PODEPSÁNO PROSTŘEDNICTVÍM UZNÁVANÉHO ELEKTRONICKÉHO PODPISU DLE ZÁKONA Č. 297/2016 SB., O SLUŽBÁCH VYTVÁŘEJÍCÍCH DŮVĚRU PRO ELEKTRONICKÉ TRANSAKCE, VE ZNĚNÍ POZDĚJŠÍCH PŘEDPISŮ.

