

Územní odbor Nymburk
Dopravní inspektorát

KRPS-280607-1/ČJ-2019-010806-ZU

17. října 2019

Počet listů: 1

Přílohy: 1/3

SEDOZ – dopravní značení
Stratov 125
289 22 Nymburk**Silnice č. I/32 – oprava povrchu komunikace – stanovisko DI PČR Nymburk.**

Dopravní inspektorát PČR Nymburk na základě Vaší žádosti ve věci zvláštního užívání a předloženého návrhu přechodné úpravy provozu na shora uvedenou akci, Vám po prostudování a provedeném šetření sděluje následující stanovisko.

Předmětem zvláštního užívání jsou stavební práce při opravě povrchu komunikace silnice č. I/32 v km 15,010 – 15,760 km.

Dopravní inspektorát PČR Nymburk jako příslušný orgán podle § 25 odst. 1) zák. č. 13/1997 Sb., o pozemních komunikacích, ve znění pozdějších předpisů,

S O U H L A S Í

se zvláštním užíváním silnice č. I/32 dle § 25 odst. 6 písm. c) bod 3) zák. č. 13/1997 Sb., o pozemních komunikacích, ve znění pozdějších předpisů a s realizací předloženého návrhu dopravního značení **při dodržení níže uvedených podmínek.**

Otevřené výkopy musí být řádně označeny, zajištěny proti pádu chodců a za snížené viditelnosti osvětleny. V případě provádění prací v těsné blízkosti komunikace nebo v krajnici, bude stavba oddělena od komunikace směrovými deskami Z4 a za snížené viditelnosti osvětlena.

V době, kdy nebudou probíhat práce, bude omezení v maximální možné míře minimalizováno (nesmí však dojít k ohrožení bezpečnosti provozu na pozemních komunikacích).

V případě částečné uzavírky zůstane jízdní pruh šířky min. 2,75 m a při použití DZ č. P7 a P8 bude zajištěn rozhled pro zastavení (jinak bude použito SSZ).

Dopravní značení, které je v rozporu s přechodnou úpravou provozu, bude zakryto.

Dopravní značení musí být osazeno podle zásad pro označování pracovních míst na pozemních komunikacích - TP 66, objízdné trasy budou řádně vyznačeny svislým DZ č. IS11c, příp. IS11b.

Dopravní značky musí být rozměrem a barevným provedením v souladu s vyhl. č. 294/2015 Sb., kterou se provádějí pravidla provozu na pozemních komunikacích. Dopravní značky užívané k přechodnému dopravnímu značení musí být provedeny výhradně jako reflexní.

Po ukončení akce musí být povrch uveden do řádného stavu a dopravní značky užitá na akci ihned odstraněny.

Jako dotčený orgán podle § 77 odst. 2 písm. b) zákona č. 361/2000 Sb., o provozu na pozemních komunikacích požadujeme v přechodné úpravě provozu zohlednit výše uvedené podmínky.

Dopravní inspektorát PČR Nymburk si vyhrazuje možnost stanovit další podmínky, které si vyžádají naléhavé okolnosti při zajišťování bezpečnosti a plynulosti silničního provozu.

Zpracoval: nrap. Jiří Kopřiva, tel.: 974 878 253



z r. por. Bc. Jan Špátný

npor. Ing. Josef Ulrich, DiS
vedoucí DI Nymburk

NÁVRH dopravně inženýrského opatření (DIO)

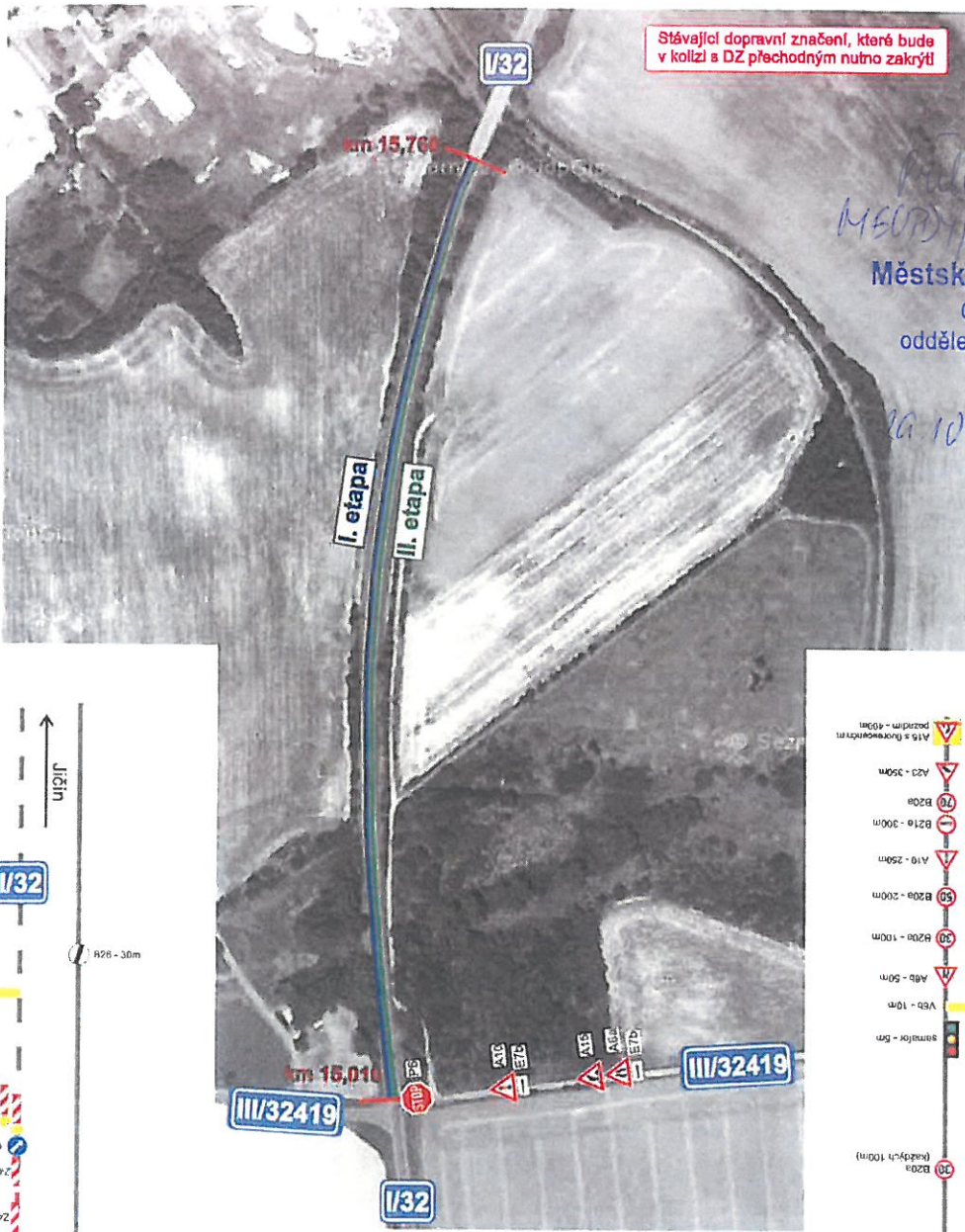
I/32, velkoplošné výspravy povrchu komunikace
(km 15,010 - km 15,760)

Při umístění dopravního značení musí
být dodrženy podmínky dané
v TP66 - OZNAČENÍ PRACOVNÍCH MÍST
NA POZEMNÍCH KOMUNIKACÍCH III. VYDÁNÍ,
zák.č.361/2000 Sb. v platném znění
a zák.č. 13/1997 Sb. v platném znění.

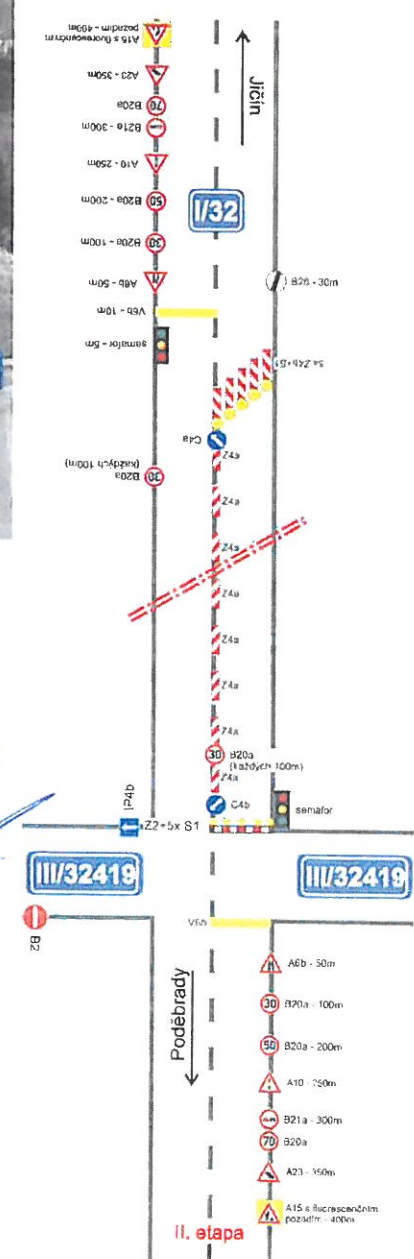
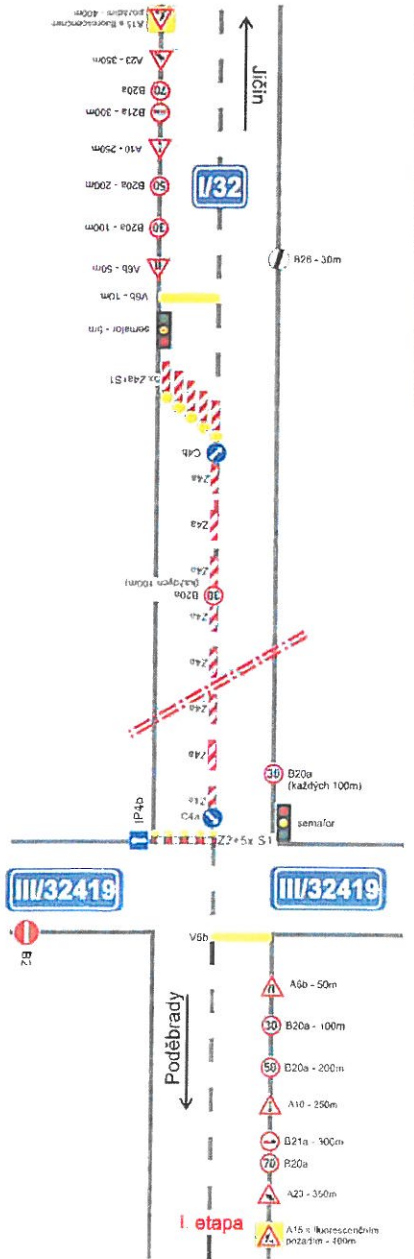
POLICIE ČESKÉ REPUBLIKY
KRAJSKÉ ŘEDITELSTVÍ POLICIE
STŘEDOČESKÉHO KRAJE
DOPRAVNÍ INSPEKTORÁT NYMBURK
Dne: 17.10.2019
č. j. KRPS 2802/10J-2019-010306-241
Bez písemného vyjádření NEPLATNĚ!!

Příloha k č.j.:
MEUPDY/0061977/DOPS/2019
Městský úřad Poděbrady
Odbor dopravy
oddělení dopravně správní

29.10. 2019 ² *Gambrus*

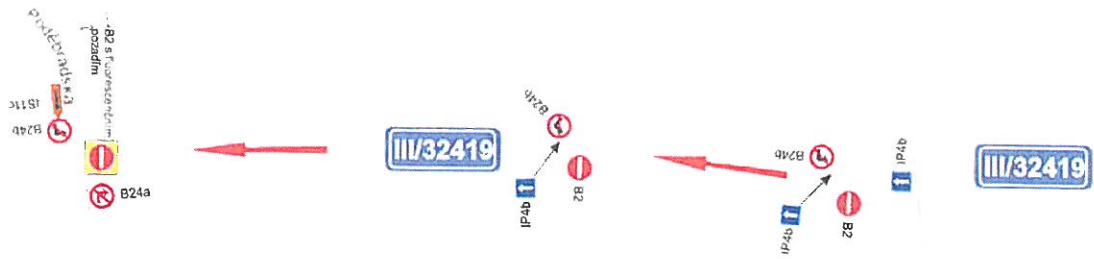


Město Poděbrady
 Město Poděbrady
 Městský úřad Poděbrady
 Odbor dopravy
 oddělení dopravně správy
 2
 20.10.2019 *Janek*



POLICIE ČESKÉ REPUBLIKY
 KRAJSKÉ ŘEDITELSTVÍ POLICIE
 STŘEDOČESKÉHO KRAJE
 DOPRAVNÍ INSPEKTORÁT NYMBURK
 dne: 17.10.2019
 k č.j. KRPS 88607-1/ICJ-2019-010806-zu
 Bez písemného vyjádření NEPLATNĚ!!

Typové označení	výrobní značka	číslo	SEDOZ
Opisovatel	KDS		DOPRAVNÍ ZNAČENÍ
I/32, velkoplošné vysprávy povrchu komunikace (km 15,010 - km 15,760)			Formát: A1
Návrh DIO			Skupina: 00010
			Číslo: 00010
			Číslo výrobku
			Formát



Poděbradská

IS11b - PODEBRADY
IS11b - JIČÍN

III/33018

III/275

I/32

Stávající dopravní značení, které bude v kolizi s DZ přechodným nutno zakrýt!

IS11b - JIČÍN
IS11b - PODEBRADY

Priloha k č.j. MEUPDY/0061944/DOPS/2019
Městský úřad Poděbrady
 Odbor dopravy
 oddělení dopravně správní
 2
 29.10.2019 *Gombrková*

POLICIE ČESKÉ REPUBLIKY
 KRAJSKÉ ŘEDITELSTVÍ POLICIE
 STŘEDOČESKÉHO KRAJE
 DOPRAVNÍ INSPEKTORÁT NYMBURK
 Dne: 17.10.2019
 k č.j. KRPS 880671 IČJ-2019-010806-24
 Bez písemné vyjádření NEPLATNĚ!

Zodpovědné místo: Formát Strana	Vypracováno: Formát Vyřaz	Vznikl: Formát Vyřaz	SEDOZ DOPRAVNÍ ZNAČENÍ
Výpočetní: KDS			
Návrh: DIO I/32, velkoplošné výspravy povrchu komunikace (km 15,010 - km 15,760)			Formát: A3 Měřítko: Datum: 19/2019 Zprac: SPB Číslo výkresu: Příloha: